

Danser la valse d'Automne

Paroles et Musique de Michel Réber
Jean-Claude Boudet et Sylvie Futrak

Valse musette

Flûte

Lam Ré7 Sol Mi7 Lam

Ré7 Sol 3 3 3

Couplet Sol

C'EST L'AU-TOMN'E QUI EST AR-

RI - VE LES NU - AGES BAS SONT LE - VES

Mi7 Lam Do Ré7

LA RO - SEE PERL'E SUR L'HERB'E - COU - CHEE

Min Lam Ré7 Sol

LES FEUILL'ES COM - MENCENT À TOM - BER SUR LES FILS

Sol7

SONT TOUTESRAS - SEM - BLEES LES HI - RON - DELLES MAR-TI-

Do Mi7 Lam Do

NETS LES CHAM - PI - GNONS ONT BIEN POUS-

Ré Ré7 Sol Refrain

SE ILS AT - TENDENT D'ETRE RA - MA - SSES LA

Sol Lam

VALS'E D'AU - TOM - NE AUX O - DEURS DE POMMES LA VAL' - SE - D'AU

Do Ré7 Sol

TOMN'E QUE L'ON FRE - DONN'E LA VAL - SE - D'AU TOMN'E - AUX

Lam Ré7

COU - LEURS - D'AU - TOMN'E - LA - VAL - SE D'AU TOMNE - A QUI ON PAR-

Sol Do Ré7

DONN'E

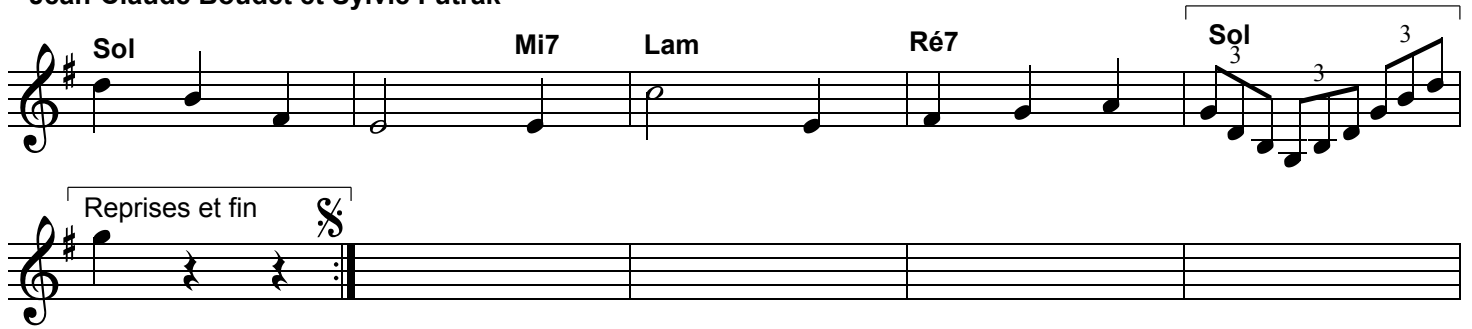
Pont musical

Danser la valse d 'Automne

- 2 -

Paroles et Musique de Michel Réber
Jean-Claude Boudet et Sylvie Futrak

Valse musette



DANSER LA VALSE D'AUTOMNE

COUPLET 1

8 C'est l'automne qui est arrivé
7 Les nuages bas sont levés
8 La rosée perle sur l'herbe couchée
7 Les feuilles commencent à tomber
8 Sur les fils sont toutes rassemblées
7 Les hirondelles martinets
8 Les champignons ont bien poussé
7 Ils attendent d'être ramassés

REFRAIN

5 La valse d'automne
5 Aux odeurs de pommes
5 La valse d'automne
4 Que l'on fredonne
5 La valse d'automne
5 Aux couleurs d'automne
5 La valse d'automne
5 A qui on pardonne

COUPLET 2

8 Les premiers froids premières gelées
7 Ont pointé le bout du nez
8 Dans les chaumières fument les ch'minées
7 Aux portes et volets fermés
8 La transhumance à commencé
7 Vaches et moutons sont rentrés
8 Dans leurs étables pour y passer
7 Un hiver bien mérité

Jean-Claude Boudet et Michel Réber